

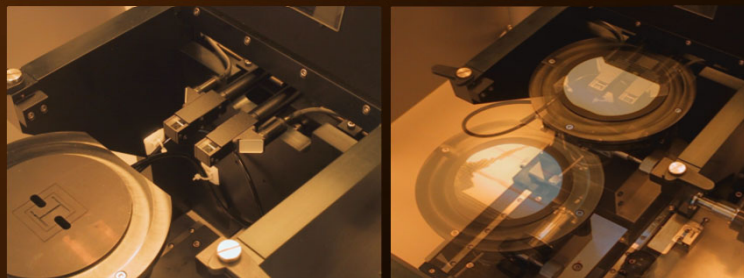
両面マスクアライナー



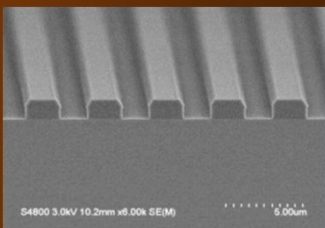
Φ 4in Φ 6in Φ 8in 仕様

Top-side アライメント

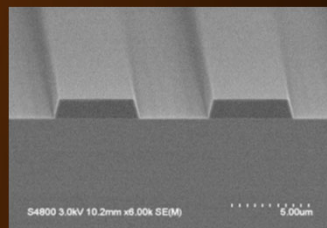
Bottom-side アライメント



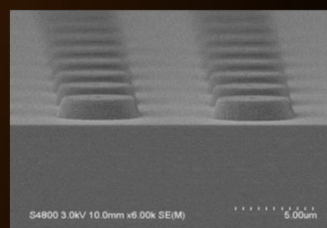
試料台フロントスライドシステム



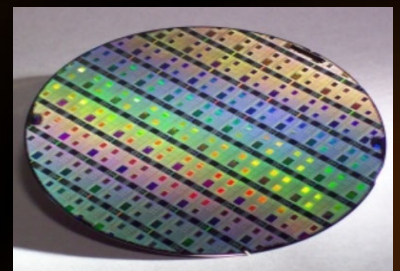
L/S 2 μm



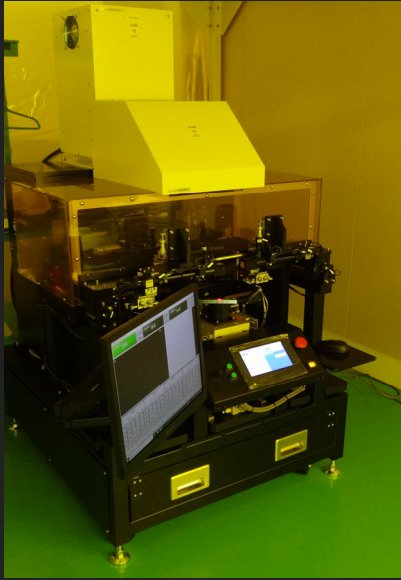
L/S 5 μm



Pillar Φ 5 μm



上下両面に高位置精度パターンニング



8インチ仕様

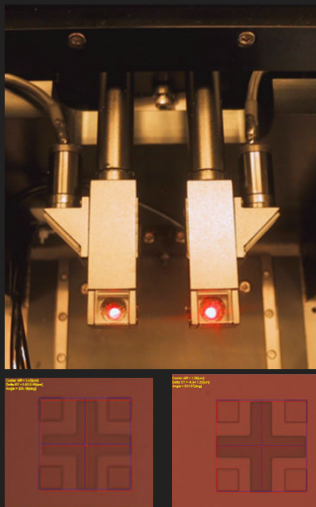


4~6インチ仕様

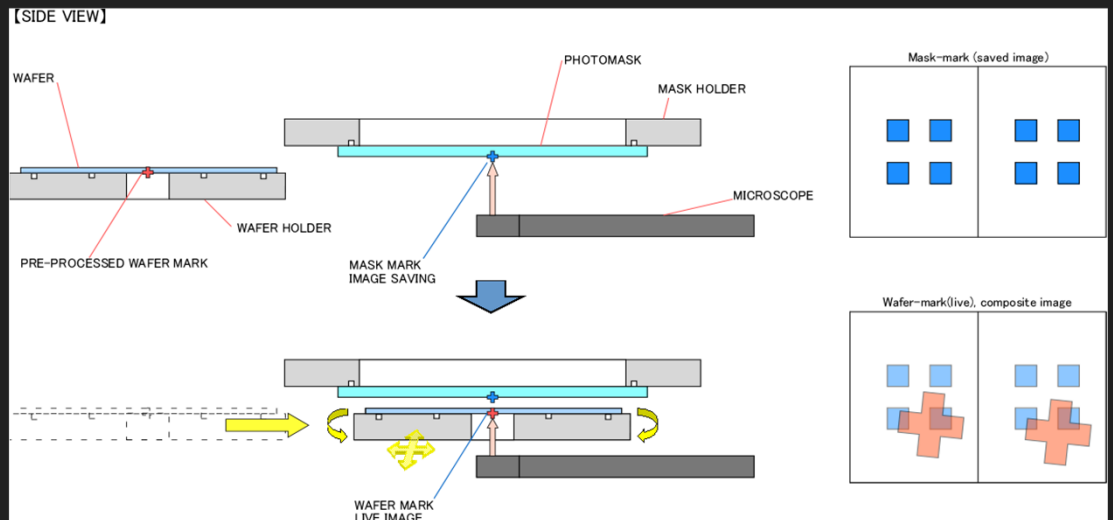
露光光源
照度分布±5%以内

露光解像度
ソフトコンタクト L/S 3μm
ハードコンタクト L/S 1μm

アライメント精度
Top-side ±2μm
Bottom-side ±5μm



Bottom-side顕微鏡



ウエハサイズ	Model	装置寸法	重量
4in	BA100	800(H) × 700(W) × 600(D)mm デスクトップ型	150kg
6in	BA160	950(H) × 830(W) × 700(D)mm デスクトップ型	250kg
8in	BA200	1800(H) × 1200(W) × 900(D)mm 自立型	550kg